

TARIFS PRÉFÉRENTIELS CHEZ LES PARTENAIRES DES RÉSEAUX ASEQ*

ÉCONOMISEZ DAVANTAGE !

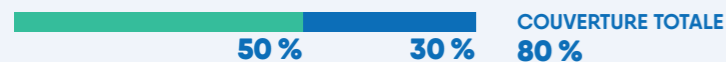
● Votre couverture

Vous pouvez consulter le ou la spécialiste de votre choix et vous recevrez le remboursement prévu par le Régime.

● Rabais des Réseaux de l'ASEQ

Les spécialistes de nos Réseaux vous donnent accès à des tarifs préférentiels.

Voici un exemple de réclamation en utilisant le Réseau dentaire ASEQ :



DÉCOUVREZ D'AUTRES PARTENAIRES EN LIGNE !

Dentaire
Vision
Psychologie
Physiothérapie
Chiropratique

Visitez www.aseq.ca pour en savoir plus !

PROGRAMME MIEUX-ÊTRE

Un service d'assistance confidentiel disponible 24 heures, 7 jours sur 7, pour tous les membres du Régime dentaire.

Visitez le www.aseq.ca pour tous les détails. **1 833 851-1363**

Fourni par Optima Santé globale

* L'ASEQ et l'assureur ne se portent pas garants et n'assument aucune responsabilité quant à l'utilisation de leurs services.

DES QUESTIONS ? COMMUNIQUEZ AVEC NOUS



Centre de service aux membres

1200, avenue McGill College, bureau 2200
Montréal (Québec) H3B 4G7
514 687-6980
www.aseq.ca



CLAVARDAGE ASEQ ET
FORMULAIRE DE DEMANDE
D'INFORMATION DISPONIBLE

NOTE : le présent document fournit un résumé des garanties. Il ne constitue pas une description complète des couvertures, des restrictions et des exclusions. Veuillez vous rendre au www.aseq.ca pour connaître l'ensemble des conditions et exclusions applicables.

LE RÉGIME LE PLUS POPULAIRE SUR LE CAMPUS

Si vous étudiez au Cégep Gérald-Godin à la formation régulière et êtes membre de l'AGEECGG, vous avez accès à l'un des plus importants services sur le campus : le Régime étudiant de soins de santé et dentaires. Le Régime offre plusieurs bénéfices non couverts par le régime d'assurance maladie provincial, tels que les soins de la vue et les soins dentaires. Si vous êtes une étudiante ou un étudiant international, vous avez accès seulement à la portion dentaire du Régime à moins d'être titulaire d'une carte d'assurance maladie provinciale (RAMQ). Visitez www.aseq.ca pour plus de détails sur l'admissibilité.

Nous vous invitons à vérifier si vous êtes déjà couverte ou couvert par un autre régime (employeur, parent, conjointe ou conjoint). Si tel est le cas, le Régime étudiant demeure intéressant, car vous pourrez obtenir le remboursement de vos frais admissibles (en partie ou en totalité) via votre second régime.



Desjardins Assurances

C. P. 3950
Lévis (Québec) G6V 8C6
1 866 647-5013
Couvertures santé, vision et dentaire assurées
par Desjardins Assurances
Numéro de contrat : Q1612
Desjardins Assurances désigne Desjardins
Sécurité financière, compagnie d'assurance vie.

Notez que le Programme mieux-être n'est pas un produit d'assurance. Pour déterminer si ces couvertures vous conviennent, pour obtenir plus de détails ou pour communiquer avec un ou une représentante en assurance, visitez www.aseq.ca.



NOTRE ENGAGEMENT ENVIRONNEMENTAL SUR PAPIER

Contient 100 % de fibres postconsommation.
Certifié Éco-Logo, Procédé sans chlore et
Certifié FSC® recyclé. Fabriqué en utilisant du biogaz.



2020-2021

RÉGIME ÉTUDIANT DE SOINS DE SANTÉ ET DENTAIRES DE L'AGEECGG

En profiter. Pendant qu'on est là.



PROFITEZ D'UNE COUVERTURE SANTÉ & DENTAIRE

RÉGIME SANTÉ



**SANTÉ
JUSQU'À 5 000 \$**

Vaccins
Physiothérapie
Chiropratique
Massothérapie

Ostéopathie
Hospitalisation
Ambulance
Et plus encore!



**VISION
JUSQU'À 150 \$**

Examen de la vue
Lunettes et lentilles cornéennes

RÉGIME VOYAGE



**SANS FRONTIÈRES
JUSQU'À 5 000 000 \$**

120 jours par voyage, jusqu'à 5 000 000 \$ à vie (NOUVEAU : inclus les dépenses médicales admissibles pour la COVID-19), assurance annulation et interruption en cas d'urgence médicale ou d'un avertissement aux voyageurs admissible

POUR UNE DESCRIPTION COMPLÈTE DE LA COUVERTURE ET L'OBTENTION DE VOTRE NUMÉRO DE CERTIFICAT, VISITEZ WWW.ASEQ.CA



RÉGIME DENTAIRE



**DENTAIRE
JUSQU'À 750 \$**

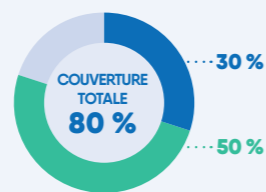
Examens
Nettoyages

Plombages
Et plus encore!

- Portion couverte
- Rabais du Réseau dentaire ASEQ

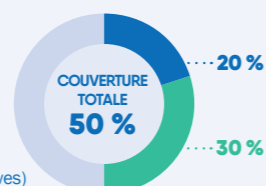
Services de prévention

- Examens
- Nettoyages



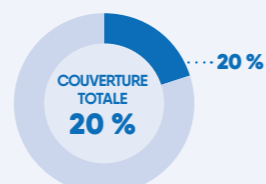
Services de base

- Restaurations mineures (plombages)
- Endodontie (traitement de canal)
- Parodontie (traitement des gencives)

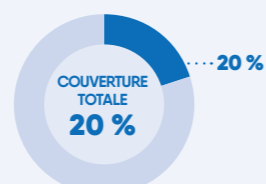


Restaurations majeures

- Couronnes
- Ponts

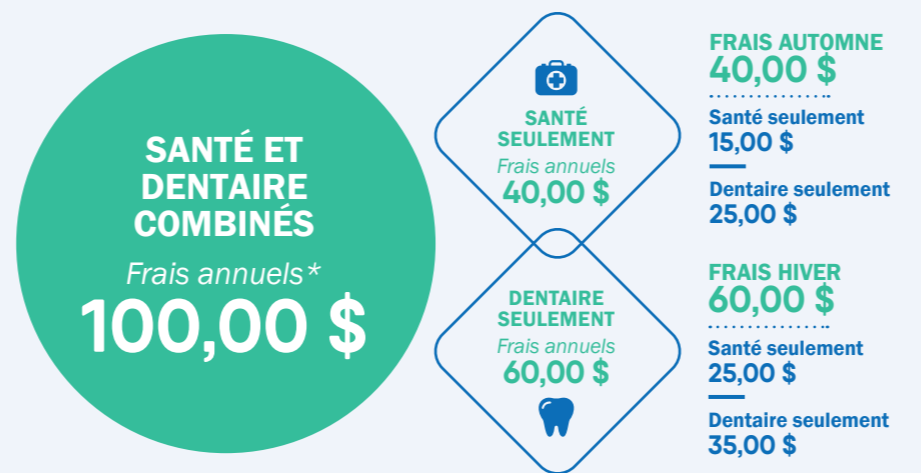


Extractions de dents incluses



À UN PRIX EXCEPTIONNEL

VOYEZ PAR VOUS-MÊME !



* Il s'agit d'un Régime annuel. Les étudiantes et étudiants seront donc inscrits pour un an. Si vous débutez vos études à l'hiver, vous pourrez faire une demande de retrait et de changement de couverture à cette session.



COUVERTURE ANNUELLE

Facturation automne 2020
(Septembre-Décembre)
40,00 \$

Facturation hiver 2021
(Janvier-Août)
60,00 \$

TOUTE LA FAMILLE EN PROFITE

Étendez votre couverture à vos proches !

Vous pouvez inscrire les membres de votre famille (conjointe ou conjoint et enfants) en payant des frais supplémentaires aussi avantageux que les vôtres. Les conjointes et conjoints de fait sont admissibles. Visitez [www.aseq.ca](http://WWW.ASEQ.CA) pour compléter votre inscription familiale en ligne.

+1 Ajoutez une personne à charge pour **100,00 \$** pour une couverture annuelle*

∞ Ajoutez un nombre illimité de personnes à charge pour **200,00 \$** pour une couverture annuelle*

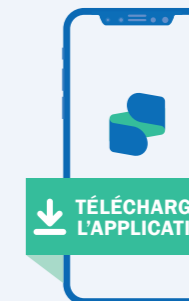
* Si vous débutez vos études à l'hiver, les frais d'inscription familiale pour une couverture valide du 1^{er} janvier au 31 août 2021 sont disponibles sur [www.aseq.ca](http://WWW.ASEQ.CA).

AVEC TOUTE LA FLEXIBILITÉ SOUHAITÉE

RÉCLAMATIONS ET REMBOURSEMENTS RAPIDES

5 étapes faciles et sécuritaires

- 1 Création d'un profil
- 2 Prise en photo du reçu
- 3 Envoi à l'assureur via l'application
- 4 Demandes traitées promptement
- 5 Remboursement par dépôt direct



TÉLÉCHARGEZ L'APPLICATION

Recherchez **ASEQ mobile** pour télécharger maintenant!

Télécharger dans l'App Store

DISPONIBLE SUR Google Play

Des formulaires de réclamation sont aussi disponibles en ligne sur [www.aseq.ca](http://WWW.ASEQ.CA).

LES PÉRIODES DE RETRAIT ET DE CHANGEMENT DE COUVERTURE

- ▶ Session d'automne : **21 août au 18 septembre 2020**
- ▶ Session d'hiver (si vous débutez vos études) : **12 janvier au 12 février 2021**

Le Régime est une cotisation automatique non obligatoire (CANO).

Tout retrait ou modification de couverture peut être complété en ligne sur [www.aseq.ca](http://WWW.ASEQ.CA). Vous pourrez effectuer un retrait annuel.

APPRENEZ-EN PLUS SUR
WWW.ASEQ.CA