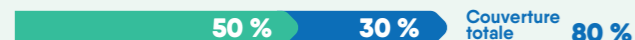


Tarifs préférentiels chez les partenaires des Réseaux ASEQ*

Économisez davantage !

- Votre couverture**
Vous pouvez consulter le ou la spécialiste de votre choix et vous recevrez le remboursement prévu par le Régime.
- Rabais des Réseaux ASEQ**
Les spécialistes de nos Réseaux vous donnent accès à des tarifs préférentiels.

Voici un exemple de réclamation en utilisant le Réseau dentaire ASEQ :



Découvrez d'autres partenaires en ligne !

Dentaire
Vision
Psychologie
Physiothérapie
Chiropratique
Visitez www.aseq.ca pour en savoir plus !

PROGRAMME MIEUX-ÊTRE

Un service d'assistance confidentiel disponible 24 heures, 7 jours sur 7, pour tous les membres du Régime.

Tous les détails au pages-support.dialogue.co/aseq

Fourni par Dialogue

NOUVEAU ! SOINS DE SANTÉ VIRTUELS

Tous les membres du Régime peuvent communiquer virtuellement avec des infirmières et infirmiers ou des médecins de partout au Canada.

Tous les détails au pages-support.dialogue.co/aseq

Fournis par Dialogue

Des questions ? Communiquez avec nous



Centre de service aux membres
1200, avenue McGill College, bureau 2200
Montréal (Québec) H3B 4G7
514 687-6980
www.aseq.ca



CLAVARDAGE ASEQ ET
FORMULAIRE DE DEMANDE
D'INFORMATION DISPONIBLE

NOTE : le présent document fournit un résumé des garanties. Il ne constitue pas une description complète des couvertures, des restrictions et des exclusions. Veuillez vous rendre au www.aseq.ca pour connaître l'ensemble des conditions et exclusions applicables.

Le régime le plus populaire sur le campus

Si vous étudiez au Cégep Gérald-Godin à la formation régulière et êtes membre de l'AGEECGG, vous avez accès à l'un des plus importants services sur le campus : le Régime étudiant de soins de santé et dentaires. Le Régime offre plusieurs bénéfices non couverts par le régime d'assurance maladie provinciale, tels que les soins de la vue, les soins dentaires et l'assurance voyage sans frontières.

Si vous êtes une étudiante ou un étudiant international, vous avez accès seulement à la portion dentaire du Régime à moins d'être titulaire d'une carte d'assurance maladie provinciale (RAMQ). Visitez www.aseq.ca pour plus de détails sur l'admissibilité.

Nous vous invitons à vérifier si vous êtes déjà couverte ou couvert par un autre régime (employeur, parent, conjointe ou conjoint). Si tel est le cas, le Régime étudiant demeure intéressant, car vous pourrez obtenir le remboursement de vos frais admissibles (en partie ou en totalité) via votre second régime.



Desjardins Assurances
C. P. 3950
Lévis (Québec) G6V 8C6
1 866 647-5013
Couvertures santé, vision et dentaire assurées par Desjardins Assurances
Numéro de contrat : Q1612
Desjardins Assurances désigne Desjardins Sécurité financière, compagnie d'assurance vie.



Société d'assurance-vie Croix Bleue du Canada
C.P. 1046
Winnipeg (Manitoba) R3C 2X7
1 866 601-2583 (sans frais) : Canada/États-Unis
+0 204 775-2583 (frais virés) : autres pays
Couverture voyage administrée par la Croix Bleue.
Numéro de contrat : 97180
La Croix Bleue désigne la Société d'assurance-vie Croix Bleue du Canada.

Notez que le Programme mieux-être et les soins de santé virtuels ne sont pas des produits d'assurance. Pour déterminer si ces couvertures vous conviennent, pour obtenir plus de détails ou pour communiquer avec un ou une représentante en assurance, visitez www.aseq.ca.



NOTRE ENGAGEMENT ENVIRONNEMENTAL SUR PAPIER

Contient 100 % de fibres postconsommation.
Certifié Éco-Logo, Procédé sans chlore et
Certifié FSC® recyclé. Fabriqué en utilisant du biogaz.



2021-2022

Régime étudiant de soins de santé et dentaires de l'AGEECGG

En profiter. Pendant qu'on est là.



* L'ASEQ et les assureurs ne se portent pas garants et n'assument aucune responsabilité quant à l'utilisation de leurs services.

Profitez d'une couverture santé et dentaire

Régime santé

 **Santé**
Jusqu'à 5 000 \$

Nouveau! Médicaments
Vaccins
Physiothérapie
Chiropratique

Massothérapie
Hospitalisation
Ambulance
Et plus encore!

 **Vision**
Jusqu'à 125 \$

Examen de la vue
Lunettes et lentilles cornéennes

Régime voyage

 **Sans frontières**
Jusqu'à 5 000 000 \$

120 jours par voyage, jusqu'à 5 000 000 \$ à vie (inclus les dépenses médicales admissibles pour la COVID-19), assurance annulation et interruption en cas d'urgence médicale ou d'un avertissement aux voyageurs admissible

Pour une description complète de la couverture et l'obtention de votre numéro de certificat, visitez www.aseq.ca

**Qu'attendez-vous ?
Tirez le meilleur de
votre couverture !**

Régime dentaire

 **Dentaire**
Jusqu'à 750 \$

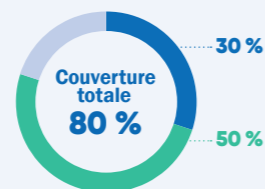
Examens
Nettoyages
Plombages

Nouveau! Extractions de dents de sagesse
Et plus encore !

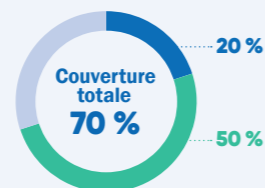
- Portion couverte par le Régime
- Rabais du Réseau dentaire ASEQ

Services de prévention

- Examens
- Nettoyages

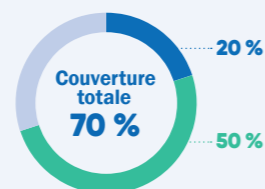


Nouveau! Extractions de dents incluses



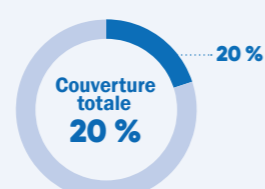
Services de base

- Restaurations mineures (plombages)
- Chirurgies buccales
- Endodontie (traitement de canal)
- Parodontie (traitement des gencives)



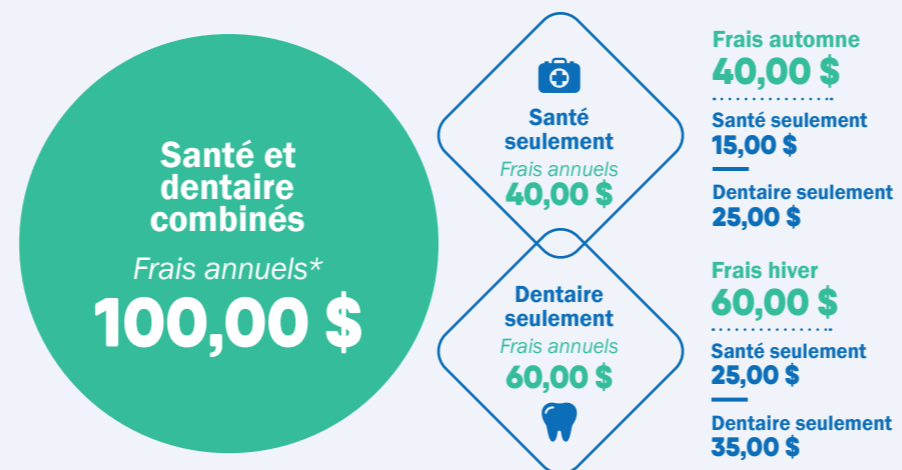
Restaurations majeures

- Couronnes
- Ponts



À un prix exceptionnel

Voyez par vous-même !



* Il s'agit d'un Régime annuel. Les étudiantes et étudiants seront donc inscrits pour un an. Si vous débutez vos études à l'hiver, vous pourrez faire une demande de retrait et de changement de couverture à cette session.

Facturation automne 2021
(Septembre-Décembre)
40,00 \$

Facturation hiver 2022
(Janvier-Août)
60,00 \$

Toute la famille en profite

Étendez votre couverture à vos proches !

Vous pouvez inscrire les membres de votre famille (conjointe ou conjoint et enfants) en payant des frais supplémentaires aussi avantageux que les vôtres. Les conjointes et conjoints de fait sont admissibles. Visitez www.aseq.ca pour compléter votre inscription familiale en ligne.

+1 Ajoutez une personne à charge pour **100,00 \$** pour une couverture annuelle*

∞ Ajoutez un nombre illimité de personnes à charge pour **200,00 \$** pour une couverture annuelle*

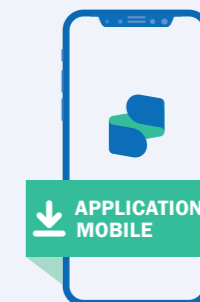
* Si vous débutez vos études à l'hiver, les frais d'inscription familiale pour une couverture valide du 1^{er} janvier au 31 août 2022 sont disponibles sur www.aseq.ca.

Avec toute la flexibilité souhaitée

Réclamations et remboursements rapides

5 étapes faciles et sécuritaires

1. Création d'un profil
2. Prise en photo du reçu
3. Envoi à l'assureur via l'application
4. Demande traitée promptement
5. Remboursement par dépôt direct



Téléchargez-la maintenant en recherchant **ASEQ mobile !**

Télécharger dans l'App Store

DISPONIBLE SUR Google Play

Des formulaires de réclamation sont aussi disponibles en ligne sur www.aseq.ca

Les périodes de retrait et de changement de couverture

Session d'automne :
23 août au 17 septembre 2021

Session d'hiver (si vous débutez vos études) :
14 janvier au 14 février 2022

Le régime est une cotisation automatique non obligatoire (CANO).

Tout retrait ou modification de couverture peut être complété en ligne sur www.aseq.ca. Vous pourrez effectuer un retrait annuel.

Apprenez-en plus sur www.aseq.ca