

Tarifs préférentiels chez les partenaires des Réseaux ASEQ*

- Ta couverture**
Tu peux consulter le-la spécialiste de ton choix et tu recevras le remboursement prévu par le Régime.
- Rabais des Réseaux ASEQ**
Les spécialistes de nos Réseaux te donnent accès à des tarifs préférentiels.

Voici un exemple de réclamation en utilisant le Réseau dentaire ASEQ :

70 % + 30 % Couverture totale 100 %

Les membres des Réseaux te font épargner

greiche & scaff

150 \$ de rabais*

sur les lunettes

10 % de rabais*

sur les lentilles cornéennes

* Certaines conditions s'appliquent.

LASIK MD
VISION

100 \$ de rabais sur le LASIK standard*
(50 \$ de rabais par œil)

400 \$ de rabais sur le LASIK personnalisé*
(200 \$ de rabais par œil)

* Certaines conditions s'appliquent.

Découvre d'autres partenaires en ligne !
Dentaire, chiropratique, Soins d'affirmation de genre

PSYMONTRÉAL

30 \$ de rabais*

sur les séances individuelles adultes de thérapie ou de coaching de 50 minutes

* Seules les séances de thérapie sont partiellement couvertes par ton Régime.

PCN Physio

75 \$ maximum
pour la rencontre d'évaluation

65 \$ maximum
pour les rencontres de traitement

Un service essentiel pour les étudiant·es

Si tu étudies à l'Université Laval et es membre de l'AELIÉS, tu as accès à l'un des plus importants services sur le campus : le Régime étudiant de soins de santé et dentaires. Le Régime offre plusieurs bénéfices non couverts par le régime d'assurance maladie provincial (RAMQ), tels que les soins de la vue et les soins dentaires.

Si tu es un·e étudiant·e international·e ou si tu es membre de l'AMReQ, tu as accès seulement à la portion dentaire du Régime. Visite www.aseq.ca pour plus de détails sur l'admissibilité.

On t'invite à vérifier si tu es déjà couverte par un autre régime (employeur, parent, conjointe). Si tel est le cas, le Régime étudiant demeure intéressant, car tu pourrais obtenir le remboursement de tes frais admissibles (en partie ou en totalité) avec ton second régime.

Desjardins
Assurances
Vie • Santé • Retraite

Desjardins Assurances
C. P. 3950
Lévis (Québec) G6V 8C6
1 866 647-5013
Couvertures santé, vision et dentaire assurées par Desjardins Assurances
Numéro de contrat : Q1036
Desjardins Assurances désigne Desjardins Sécurité financière, compagnie d'assurance vie.

GreenShield

GreenShield
8677 Anchor Drive
C.P. 1606
Windsor, ON N9A 6W1
1 888 525-7587
La couverture médicale des Soins d'affirmation de genre est assurée par GreenShield
Numéro de contrat : GAU

Securian
CANADA

Securian Canada
1400-25, avenue Sheppard Ouest,
Toronto ON M2N 6S6
1 888 852-2419 ou **514 904-4730** pour les réclamations
Numéro de contrat (voyage) : 97180
Securian Canada est le nom de marque utilisé par la Compagnie d'assurance-vie Première du Canada et la Compagnie d'assurance générale Première du Canada pour faire affaire au Canada. Les garanties annulation de voyage et interruption de voyage sont souscrites par la Compagnie d'assurance générale Première du Canada. Toutes les autres garanties sont souscrites par la Compagnie d'assurance-vie Première du Canada. Pour plus d'informations, visite le www.securiancanada.ca ou compose le **1 844 894-0378**.

Pour déterminer si ces couvertures te conviennent, pour obtenir plus de détails ou pour communiquer avec une représentante en assurance, visite www.aseq.ca. Prendre note que Conversation, AlloDoc! et les Soins d'affirmation de genre (volet juridique) ne sont pas des produits d'assurance.

Des questions ? Communique avec nous

Numérise pour les détails du Régime



Bureau ASEQ
Université Laval
Pavillon Maurice-Pollack
2305, rue de l'Université, local 2256
Québec (Québec) G1V 0A6

Soumets tes réclamations rapidement et facilement

Inscris-toi sur l'**appli mobile Omni**^{MC} ou sur le portail en ligne de Desjardins Assurances pour : accéder à ta carte de paiement direct, traiter immédiatement tes réclamations et soumettre en ligne les types de réclamations admissibles.



Omni^{MC} et le logo Omni sont des marques de commerce de Desjardins Sécurité financière, compagnie d'assurance vie employées sous licence par l'ASEQ.

NOTE : le présent document fournit un résumé des garanties. Il ne constitue pas une description complète des couvertures, des restrictions et des exclusions. Rends-toi au www.aseq.ca pour connaître l'ensemble des conditions et exclusions applicables.



NOTRE ENGAGEMENT ENVIRONNEMENTAL SUR PAPIER

Contient 100 % de fibres postconsommation. Certifié Eco-Logo, Procédé sans chlore et Certifié FSC® recyclé. Fabriqué en utilisant du biogaz.



ASEQ

En profiter.
Pendant qu'on est là.

2024-2025

Régime étudiant de soins de santé et dentaires de l'AELIÉS et de l'AMReQ

Numéros de contrat

Santé, vision et dentaire : Q1036
(Desjardins Assurances)

Voyage : 97180
(Securian Canada)

Soins d'affirmation de genre : GAU
(GreenShield)

* L'ASEQ et les assureurs ne se portent pas garants et n'assument aucune responsabilité quant à l'utilisation de leurs services.

Profite d'une couverture santé et dentaire

Régime santé

 **Santé**
Jusqu'à 10 000 \$

Méthodes contraceptives
Neurostimulants
Vaccins
Psychologie

Physiothérapie
Chiropratique
Ambulance
Et plus encore!

 **Vision**
Plus de 400 \$

Examen de la vue
Lunettes et lentilles cornéennes
Bris accidentel de lunettes
Correction de la vue au laser

Assurance voyage

 **Sans frontières**
Jusqu'à 5 000 000 \$

120 jours par voyage, jusqu'à 5 000 000 \$ à vie, assurance annulation et interruption en cas d'urgence médicale

Numérise pour un résumé de la couverture

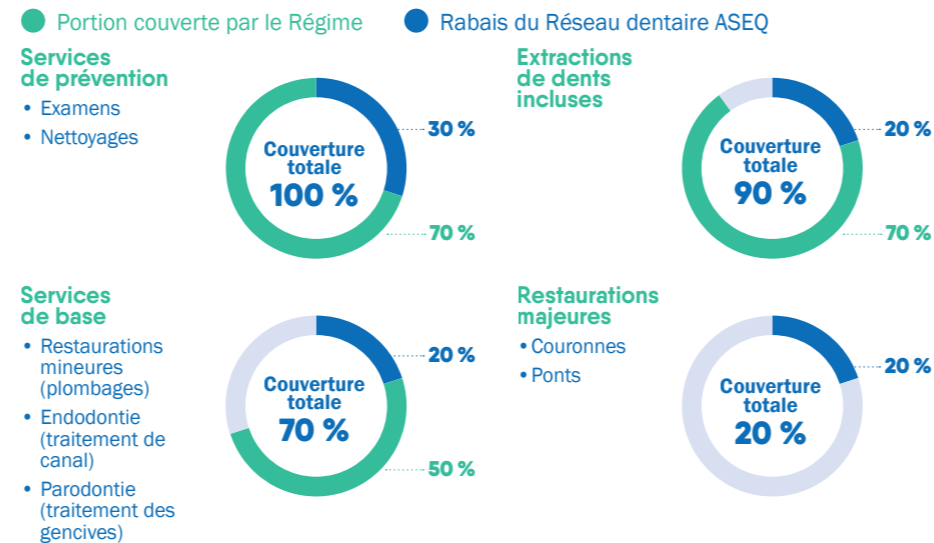


Régime dentaire

 **Dentaire**
Jusqu'à 1 000 \$

Examens
Nettoyages
Plombages

Extractions de dents de sagesse
Et plus encore!



Les périodes de retrait et de changement de couverture

 **Session d'automne**
15 septembre au 15 octobre 2024

Session d'hiver
(si tu débutes tes études)
15 janvier au 15 février 2025

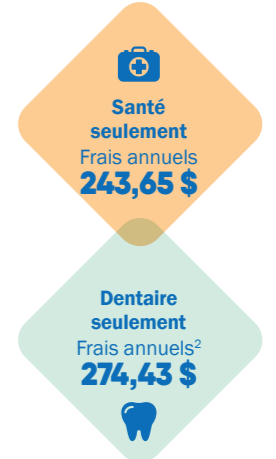
Le régime est une **cotisation automatique non obligatoire** (CANO).

Tout retrait ou modification de couverture peut être complété en ligne sur www.aseq.ca. Tu auras le choix entre un retrait annuel ou permanent.

À un prix exceptionnel

Vois par toi-même !

Santé et dentaire combinés
Frais annuels¹
518,08 \$



¹ Il s'agit d'un Régime annuel. Les étudiantes seront donc inscrites pour un an. Si tu débutes tes études à l'hiver, tu pourras faire une demande de retrait et de changement de couverture à cette session.

² Si tu es membre de l'AMReQ ou si tu es une étudiante **internationale**, tu as accès seulement à la portion dentaire du Régime.

Visite www.aseq.ca pour les détails.

 **Facturation automne 2024**
(Septembre-Décembre)
172,70 \$

Santé : 81,22 \$
Dentaire : 91,48 \$

 **Facturation hiver 2025**
(Janvier-Août)
345,38 \$

Santé : 162,43 \$
Dentaire : 182,95 \$

Toute la famille en profite

Étends ta couverture à tes proches !

Tu peux inscrire les membres de ta famille (conjointe et enfants) en payant des frais supplémentaires aussi avantageux que les tiens. Les conjointes de fait sont admissibles. Visite www.aseq.ca pour compléter ton inscription familiale en ligne.

+1 Ajoute une personne à charge pour **518,08 \$** pour une couverture annuelle*

∞ Ajoute un nombre illimité de personnes à charge pour **1 036,16 \$** pour une couverture annuelle*

* Les frais d'inscription familiale sont aussi disponibles sur www.aseq.ca si :

- tu débutes tes études à l'hiver (pour une couverture valide du 1^{er} janvier au 31 août 2025)
- tu es une étudiante internationale ou si tu es membre de l'AMReQ et que tu n'as accès qu'à la portion dentaire du Régime

Inclus : des services conçus pour soutenir les étudiant·es

Santé mentale et bien-être

Conversation
Fourni par Dialogue

Accès rapide à des professionnel·les en santé mentale sans débours, offrant des consultations jusqu'à la rémission

Soins de santé virtuels

AlloDoc!
Fourni par Dialogue

Des soins de santé virtuels qui te mettent en contact avec des infirmier·ères et des médecins de partout au Canada

Soutien 2SLGBTQIA+

Soins d'affirmation de genre

Couverture médicale des soins d'affirmation de genre et assistance juridique pour les étudiantes dans leur parcours d'affirmation de genre

Pour les détails sur l'admissibilité, visite www.aseq.ca