

## Tarifs préférentiels chez les partenaires des Réseaux Studentcare\*

### Ta couverture

Tu peux consulter la le spécialiste de ton choix et tu recevras le remboursement prévu par le Régime

### Rabais des Réseaux Studentcare

Les spécialistes de nos Réseaux te donnent accès à des tarifs préférentiels.

Voici un exemple de réclamation en utilisant le Réseau dentaire Studentcare :

70 %

+ 30 %

Couverture totale : Jusqu'à 100 %

## Les membres des Réseaux te font épargner

### greiche & scaff

#### 150 \$ de rabais\*

sur les lunettes

#### 10 % de rabais\*

sur les lentilles cornéennes

\* Certaines conditions s'appliquent.



#### 100 \$ de rabais sur le LASIK standard\*

(50 \$ de rabais par œil)

#### 400 \$ de rabais sur le LASIK personnalisé\*

(200 \$ de rabais par œil)

\* Certaines conditions s'appliquent.

### Découvre d'autres partenaires en ligne !

Dentaire, physiothérapie, chiropratique, Soins d'affirmation de genre

### Réseau de la vision Studentcare à Montréal

#### 80 \$ maximum\*

pour l'examen de la vue

#### 75 \$ de rabais

sur le prix régulier des lunettes complètes (verres et monture)

\* Certaines conditions s'appliquent.



#### 30 \$ de rabais

sur les séances individuelles adultes de thérapie ou de coaching de 50 minutes

## Un service essentiel pour les étudiant·es

Si tu es une étudiante aux cycles supérieurs (à temps plein ou à temps partiel, en session supplémentaire, à une extension pour une non-thèse, à la maîtrise ou au doctorat) à l'Université McGill, qui s'inscrit en septembre ou en janvier et qui paie des frais de scolarité aux taux canadiens ou québécois, tu as accès à l'un des services les plus importants sur le campus : le Régime étudiant de soins de santé et dentaires bonifié de l'AÉCSUM. Le Régime offre plusieurs bénéfiques non couverts par le régime d'assurance maladie provincial, tels que les soins de la vue, les soins dentaires et l'assurance voyage sans frontières.

Les stagiaires postdoctoraux, y compris les stagiaires postdoctoraux internationaux, qui s'inscrivent en septembre ou en janvier ont aussi accès au Régime étudiant de soins de santé et dentaires bonifié. Si tu es une étudiante internationale qui s'inscrit en septembre ou en janvier, tu es automatiquement inscrite au Régime dentaire bonifié seulement. Visite [www.studentcare.ca/pgss](http://www.studentcare.ca/pgss) pour plus de détails sur l'admissibilité.

Nous t'invitons à vérifier si tu es déjà couverte par un autre régime (employeur, parent, conjointe). Si tel est le cas, le Régime étudiant demeure intéressant, car tu pourrais obtenir le remboursement de tes frais admissibles (en partie ou en totalité) avec ton second régime.



**GreenShield**  
8677 Anchor Drive  
C.P. 1606  
Windsor, ON N9A 6W1  
**1 888 525-7587**  
La couverture santé, vision et dentaire, et la couverture médicale des Soins d'affirmation de genre est assurée par GreenShield  
**Numéro de contrat (santé, vision, and dentaire): PGS**  
**Numéro de contrat (Soins d'affirmation de genre) : GAA**

Les détails à propos des bénéfices liés au décès et aux mutilations accidentelles peuvent être consultés sur [www.studentcare.ca/pgss](http://www.studentcare.ca/pgss).

Pour déterminer si ces couvertures te conviennent, pour obtenir plus de détails ou pour communiquer avec une représentante en assurance, visite [www.studentcare.ca/pgss](http://www.studentcare.ca/pgss). Prendre note que les Essentiels, HI et les Soins d'affirmation de genre (volet juridique) ne sont pas des produits d'assurance.



**Securian Canada**  
1400-25, avenue Sheppard Ouest,  
Toronto ON M2N 6S6  
**1 888 852-2419** ou **514 904-4730** pour les réclamations  
**Numéro de contrat (voyage) : 97180**  
Securian Canada est le nom de marque utilisé par la Compagnie d'assurance-vie Première du Canada et la Compagnie d'assurance générale Première du Canada pour faire affaire au Canada. Les garanties annulation de voyage et interruption de voyage sont souscrites par la Compagnie d'assurance générale Première du Canada. Toutes les autres garanties sont souscrites par la Compagnie d'assurance-vie Première du Canada. Pour plus d'informations, visitez le [www.securiancanada.ca](http://www.securiancanada.ca) ou composez le **1 844 894-0378**.

## Des questions ? Communique avec nous

### Numérise pour les détails du Régime



### NOUVEAU ! Soumets tes réclamations rapidement et facilement

Fais ta réclamation à travers le portail en ligne de GreenShield au [app.greenshieldplus.ca](http://app.greenshieldplus.ca) ou avec l'application mobile **GreenShield+**.



**NOTE :** le présent document fournit un résumé des garanties. Il ne constitue pas une description complète des couvertures, des restrictions et des exclusions. Rends-toi au [www.studentcare.ca/pgss](http://www.studentcare.ca/pgss) pour connaître l'ensemble des conditions et exclusions applicables.



### NOTRE ENGAGEMENT ENVIRONNEMENTAL SUR PAPIER

Contient 100 % de fibres postconsommation. Certifié Eco-Logo, Procédé sans chlore et Certifié FSC® recyclé. Fabriqué en utilisant du biogaz.

STUDENTCARE\_BRO\_PGSS\_09-24



2024-2025

## Régime étudiant de soins de santé et dentaires bonifié de l'AÉCSUM

### Numéros de contrat

**Santé, vision et dentaire : PGS**  
**Soins d'affirmation de genre : GAA**  
(GreenShield)

**Voyage : 97180**  
(Securian Canada)



**STUDENTCARE**

En profiter.  
Pendant qu'on est là.

\* Studentcare et les assureurs ne se portent pas garant et n'assument aucune responsabilité quant à l'utilisation de leurs services.

## Profite d'une couverture santé et dentaire

### Régime santé bonifié

 Santé  
**Plus de 10 000 \$**

Médicaments  
Vaccins  
Psychologie  
Physiothérapie

Chiropratique  
Ambulance  
Et plus encore !

 Vision  
**Plus de 250 \$**

Examen de la vue  
Lunettes et lentilles cornéennes  
Correction de la vue au laser

### Assurance voyage

 Sans frontières  
**Jusqu'à 5 000 000 \$**

120 jours par voyage, jusqu'à 5 000 000 \$ à vie, assurance annulation et interruption en cas d'urgence médicale

Numérise pour un résumé de la couverture



### Régime dentaire bonifié

 Dentaire  
**Jusqu'à 800 \$**

Examens  
Plombages

Extractions de dents de sagesse  
Et plus encore !

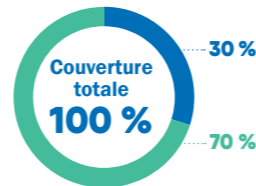
Nettoyages

● Portion couverte par le Régime

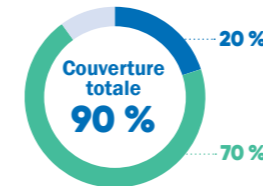
● Rabais du Réseau dentaire Studentcare

Services de prévention

- Examens
- Nettoyages

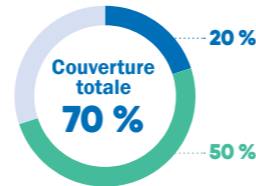


Extractions de dents incluses



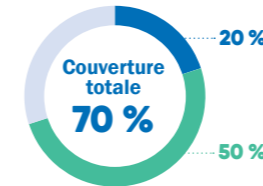
Services de base, d'endodontie et de parodontie

- Restaurations mineures (plombages)
- Chirurgie buccale
- Endodontie (traitement de canal)
- Parodontie (traitement des gencives)



Restaurations majeures

- Couronnes
- Ponts
- Implants



## Inclus : des services conçus pour soutenir les étudiant·es

Soutien 2SLGBTQIA+

### Soins d'affirmation de genre



Couverture médicale des soins d'affirmation de genre et assistance juridique pour les étudiantes dans leur parcours d'affirmation de genre

Programme de protection juridique

### Les Essentiels



Un service de consultation pour toutes tes questions juridiques et une représentation juridique pour les litiges liés au logement, à l'emploi, au droit académique, etc.

Frais annuels : **30,00 \$**  
Hiver 2025 : **20,00 \$**

Pour les détails sur l'admissibilité, visite [www.studentcare.ca](http://www.studentcare.ca).

Soins de santé virtuels

### HI

Fourni par Dialogue



Des soins de santé virtuels qui te mettent en contact avec des infirmières et des médecins de partout au Canada

Frais annuels : **44,84 \$**  
Hiver 2025 : **29,90 \$**

## Les périodes de retrait et de changement de couverture



Session d'automne :  
14 août au 27 septembre 2024\*

Session d'hiver  
(si tu débutes tes études) :  
11 décembre 2024 au 30 janvier 2025\*

### Régime étudiant de soins de santé et dentaires

Le régime est une **cotisation automatique non obligatoire** (CANO).

\* Attention ! Si tu complètes ton retrait d'ici le **25 août 2024** (session d'automne) ou d'ici le **2 janvier 2025** (session d'hiver), les frais du Régime seront retirés de ton compte étudiant avant la date limite de paiement des frais de scolarité.

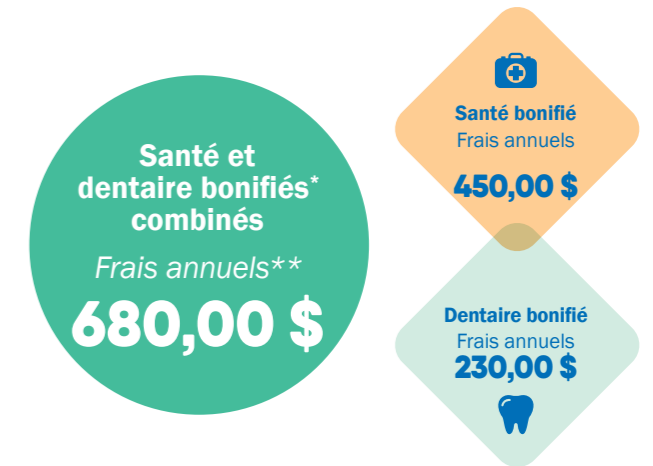
Tout retrait ou modification de couverture peut être complété en ligne sur [www.studentcare.ca/pgss](http://www.studentcare.ca/pgss). Tu pourras effectuer un retrait annuel.

### Les Essentiels (Programme de protection juridique) et HI (Soins de santé virtuels)

Visite [www.studentcare.ca/pgss](http://www.studentcare.ca/pgss) pour plus de détail sur la procédure de retrait.

## À un prix exceptionnel

### Vois par toi-même !



Visite [www.studentcare.ca/pgss](http://www.studentcare.ca/pgss) pour les frais de l'inscription individuelle.

\* Un Régime de base est aussi offert à moindre coût. Visite [www.studentcare.ca/pgss](http://www.studentcare.ca/pgss) pour plus de détails.

\*\* Il s'agit d'un Régime annuel. Les étudiantes seront donc inscrites pour un an. Si tu débutes tes études à l'hiver, tu pourras faire une demande de retrait et de changement de couverture à cette session.



Facturation automne 2024  
(Septembre–Août)  
**680,00 \$**



Facturation hiver 2025  
(Janvier–Août)  
**453,33 \$**

Santé bonifié : **300,00 \$**  
Dentaire bonifié : **153,33 \$**

## Toute la famille en profite

### Étends ta couverture à tes proches !

Tu peux inscrire les membres de ta famille (conjointe et enfants) en payant des frais supplémentaires aussi avantageux que les tiens. Les conjointes de fait sont admissibles. Visite [www.studentcare.ca](http://www.studentcare.ca) pour compléter ton inscription familiale en ligne.



Ajoute une personne à charge pour  
**680,00 \$**  
pour une couverture annuelle\*



Ajoute un nombre illimité de personnes à charge pour  
**1 360,00 \$**  
pour une couverture annuelle\*

\* Si tu débutes tes études à l'hiver, les frais d'inscription familiale pour une couverture valide du 1<sup>er</sup> janvier au 31 août 2025 sont disponibles sur [www.studentcare.ca/pgss](http://www.studentcare.ca/pgss).