

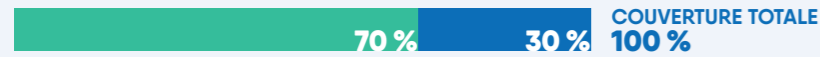
## TARIFS PRÉFÉRENTIELS CHEZ LES PARTENAIRES DES RÉSEAUX DE L'ASEQ\*

### Économisez davantage !

**● Votre couverture**  
Vous pouvez consulter le ou la spécialiste de votre choix et vous recevrez le remboursement prévu par le Régime.

**● Rabais des Réseaux de l'ASEQ**  
Les spécialistes de nos Réseaux vous donnent accès à des tarifs préférentiels.

Voici un exemple de réclamation en utilisant le Réseau dentaire de l'ASEQ :



**LASIK MD**  
VISION

**50\$ DE RABAIS\***  
PAR OÛIL SUR LE LASIK STANDARD

**100\$ DE RABAIS\***  
PAR OÛIL SUR LE LASIK PERSONNALISÉ

\* Certaines conditions s'appliquent.

Réseau de la vision de l'ASEQ à Québec

**65\$ MAXIMUM\***  
POUR L'EXAMEN DE LA VUE

**75\$ DE RABAIS**  
SUR LE PRIX RÉGULIER DES LUNETTES COMPLÈTES (VERRES ET MONTURE)

\* Certaines conditions s'appliquent.

**PCN** Physiothérapie et médecine du sport

**65\$ MAXIMUM**  
POUR LA RENCONTRE D'ÉVALUATION

**60\$ MAXIMUM**  
POUR LES RENCONTRES DE TRAITEMENT

### RESSOURCES EN SANTÉ MENTALE

#### Programme d'aide en santé étudiante

UN SERVICE-CONSEIL CONFIDENTIEL DISPONIBLE 24 HEURES, 7 JOURS SUR 7, PARTOUT EN AMÉRIQUE DU NORD. VISITEZ WWW.ASEQ.CA POUR TOUS LES DÉTAILS. 1 833 202-4570

Fourni par Aspiria

\* L'ASEQ et les assureurs ne se portent pas garants et n'assument aucune responsabilité quant à l'utilisation de leurs services.

## DES QUESTIONS ? COMMUNIQUEZ AVEC NOUS



**Nouveau ! Bureau de service aux membres**  
Université Laval, Pavillon Desjardins-Pollack  
2305, rue de l'Université, local 2256  
Québec (Québec) G1V 0A6

**Centre de service aux membres**  
1 877 795-4423  
www.aseq.ca

**NOTE :** le présent document fournit un résumé des garanties. Il ne constitue pas une description complète des couvertures, des restrictions et des exclusions. Veuillez vous rendre au [www.aseq.ca](http://www.aseq.ca) pour connaître l'ensemble des conditions et exclusions applicables.

### LE RÉGIME LE PLUS POPULAIRE SUR LE CAMPUS

Si vous étudiez à l'Université Laval et êtes membre de l'AELIÉS, vous avez accès à l'un des plus importants services sur le campus : le Régime étudiant de soins de santé et dentaires de l'AELIÉS. Le Régime offre plusieurs bénéfices non couverts par le régime d'assurance maladie provincial, tels que les soins de la vue, les soins dentaires et l'assurance voyage. Si vous êtes une étudiante ou un étudiant international, vous avez accès seulement à la portion dentaire du Régime. Visitez [www.aseq.ca](http://www.aseq.ca) pour les détails.

Nous vous invitons à vérifier si vous êtes déjà couverte ou couvert par un autre régime (employeur, parent, conjointe ou conjoint). Si tel est le cas, le Régime étudiant demeure intéressant, car vous pourrez obtenir le remboursement de vos frais admissibles (en partie ou en totalité) via votre second régime.

**Desjardins**  
Assurances  
Vie • Santé • Retraite

**Desjardins Assurances**  
C. P. 3950  
Lévis (Québec) G6V 8C6  
1 866 647-5013  
Couvertures santé, vision et dentaire assurées par Desjardins Assurances  
Numéro de contrat : Q1036  
Desjardins Assurances désigne Desjardins Sécurité financière, compagnie d'assurance vie.

**CROIX BLEUE**

**Société d'assurance-vie Croix Bleue du Canada**  
C.P. 1046  
Winnipeg (Manitoba) R3C 2X7  
1 866 601-2583 (sans frais) : Canada/États-Unis  
+0 204 775-2583 (frais virés) : autres pays  
Couverture voyage administrée par la Croix Bleue.  
Numéro de contrat : 97180  
La Croix Bleue désigne la Société d'assurance-vie Croix Bleue du Canada.

Notez que le Programme d'aide en santé étudiante n'est pas un produit d'assurance. Pour déterminer si les couvertures vous conviennent, visitez [www.aseq.ca](http://www.aseq.ca) pour plus de détails ou pour communiquer avec un ou une représentante en assurance.



**NOTRE ENGAGEMENT ENVIRONNEMENTAL SUR PAPIER**  
Contient 100 % de fibres postconsommation.  
Certifié Éco-Logo, Procédé sans chlore et  
Certifié FSC® recyclé. Fabriqué en utilisant du biogaz.

ASEQ\_BRO\_AELIÉS\_09-19



Association des étudiantes et étudiants de Laval inscrits aux études supérieures



2019-2020

## RÉGIME ÉTUDIANT DE SOINS DE SANTÉ ET DENTAIRE DE L'AELIÉS

En profiter. Pendant qu'on est là.



## PROFITEZ D'UNE COUVERTURE SANTÉ & DENTAIRE

### RÉGIME SANTÉ



**SANTÉ  
PLUS DE 10 000 \$**

Vaccins  
Psychologie  
Physiothérapie

Chiropratique  
Ambulance  
Et plus encore!



**VISION  
PLUS DE 450 \$**

Examen de la vue  
Lunettes et lentilles cornéennes  
Bris accidentel de lunettes  
Correction de la vue au laser

### RÉGIME VOYAGE



**VOYAGE  
JUSQU'À 5 000 000 \$**

120 jours par voyage, jusqu'à 5 000 000 \$ à vie, assurance annulation et interruption en cas d'urgence médicale

POUR UNE DESCRIPTION COMPLÈTE DE LA COUVERTURE ET L'OBTENTION DE VOTRE NUMÉRO DE CERTIFICAT, VISITEZ [WWW.ASEQ.CA](http://WWW.ASEQ.CA)

QU'ATTENDEZ-VOUS?

TIREZ LE MEILLEUR DE VOTRE COUVERTURE!

### RÉGIME DENTAIRE



**DENTAIRE  
JUSQU'À 1 000 \$**

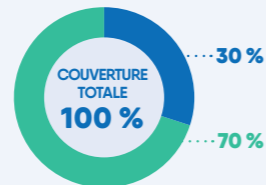
Examens  
Nettoyages  
Plombages

Extractions de dents de sagesse  
Et plus encore!

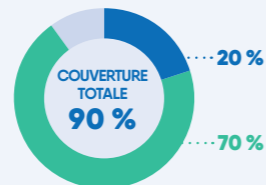
- Portion couverte
- Rabais du Réseau dentaire de l'ASEQ

#### SERVICES DE PRÉVENTION

- Examens
- Nettoyages

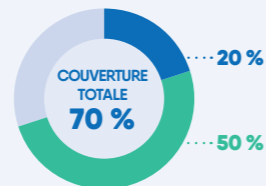


#### EXTRACTIONS DE DENTS INCLUSES



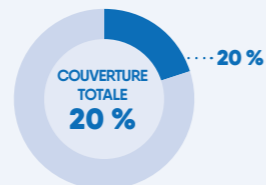
#### SERVICES DE BASE

- Restaurations mineures (plombages)
- Chirurgies buccales
- Endodontie (traitement de canal)
- Parodontie (traitement des gencives)



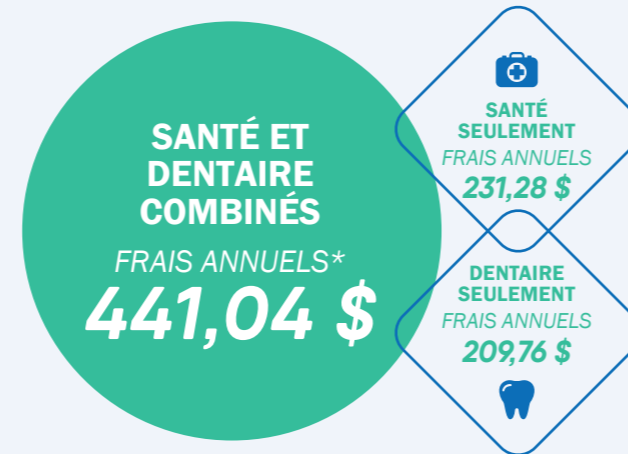
#### RESTAURATIONS MAJEURES

- Couronnes
- Ponts



## À UN PRIX EXCEPTIONNEL

### VOYEZ PAR VOUS-MÊME !



**FRAIS AUTOMNE 147,02 \$**

SANTÉ SEULEMENT 77,09 \$

DENTAIRE SEULEMENT 69,93 \$

**FRAIS HIVER 294,02 \$**

SANTÉ SEULEMENT 154,19 \$

DENTAIRE SEULEMENT 139,83 \$



\* Il s'agit d'un Régime annuel. Les étudiantes et étudiants seront donc inscrits pour un an. Si vous débutez vos études à l'hiver, vous pourrez faire une demande de retrait et de changement de couverture à cette session.

FACTURATION AUTOMNE 2019 (Septembre-Décembre)  
**147,02 \$**

FACTURATION HIVER 2020 (Janvier-Août)  
**294,02 \$**

### TOUTE LA FAMILLE EN PROFITE

Étendez votre couverture à vos proches!

Vous pouvez inscrire les membres de votre famille (conjointe ou conjoint et enfants) en payant des frais supplémentaires aussi avantageux que les vôtres. Les conjointes et conjoints de même sexe ou de fait sont admissibles. Visitez [www.aseq.ca](http://www.aseq.ca) pour compléter votre inscription familiale en ligne.

**+1** AJOUTEZ UNE PERSONNE À CHARGE POUR **441,04 \$** POUR UNE COUVERTURE ANNUELLE\*

**∞** AJOUTEZ UN NOMBRE ILLIMITÉ DE PERSONNES À CHARGE POUR **882,08 \$** POUR UNE COUVERTURE ANNUELLE\*

\* Si vous débutez vos études à l'hiver, les frais d'inscription familiale pour une couverture valide du 1<sup>er</sup> janvier au 31 août 2020 sont disponibles sur [www.aseq.ca](http://www.aseq.ca).

## AVEC TOUTE LA FLEXIBILITÉ SOUHAITÉE

### RÉCLAMATIONS ET REMBOURSEMENTS RAPIDES

5 étapes faciles et sécuritaires

- 1 CRÉATION D'UN PROFIL
- 2 PRISE EN PHOTO DU REÇU
- 3 ENVOI À L'ASSUREUR VIA L'APPLICATION
- 4 DEMANDES TRAITÉES PROMPTEMENT
- 5 REMBOURSEMENT PAR DÉPÔT DIRECT



TÉLÉCHARGEZ L'APPLICATION  
Recherchez ASEQ mobile pour télécharger maintenant!

Télécharger dans l'App Store

DISPONIBLE SUR Google Play

Des formulaires de réclamation sont aussi disponibles en ligne sur [www.aseq.ca](http://www.aseq.ca).

### LES PÉRIODES DE RETRAIT ET DE CHANGEMENT DE COUVERTURE

- ▶ Session d'automne : **15 SEPTEMBRE AU 15 OCTOBRE 2019**
- ▶ Session d'hiver (si vous débutez vos études) : **15 JANVIER AU 18 FÉVRIER 2020**

Le régime est une cotisation automatique non obligatoire (CANO).

Tout retrait ou modification de couverture peut être complété en ligne sur [www.aseq.ca](http://www.aseq.ca). Vous aurez le choix entre un retrait annuel ou permanent.

APPRENEZ-EN PLUS SUR [WWW.ASEQ.CA](http://WWW.ASEQ.CA)