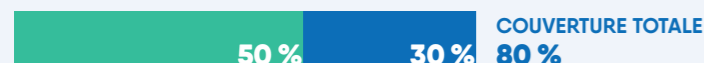


TARIFS PRÉFÉRENTIELS CHEZ LES PARTENAIRES DES RÉSEAUX DE L'ASEQ*

Économisez davantage !

- Votre couverture**
Vous pouvez consulter le ou la spécialiste de votre choix et vous recevrez le remboursement prévu par le Régime.
- Rabais des Réseaux de l'ASEQ**
Les spécialistes de nos Réseaux vous donnent accès à des tarifs préférentiels.

Voici un exemple de réclamation en utilisant le Réseau dentaire de l'ASEQ :



LASIK MD
VISION

50\$ DE RABAIS*
PAR OEIL SUR LE LASIK STANDARD

100\$ DE RABAIS*
PAR OEIL SUR LE LASIK PERSONNALISÉ

* Certaines conditions s'appliquent.

Réseau de la vision
de l'ASEQ à Montréal

65\$ MAXIMUM*
POUR L'EXAMEN DE LA VUE

75\$ DE RABAIS
SUR LE PRIX RÉGULIER
DES LUNETTES COMPLÈTES
(VERRES ET MONTURE)

* Certaines conditions s'appliquent.

Découvrez d'autres partenaires en ligne !
DENTAIRE, PHYSIOTHÉRAPIE, CHIROPRATIQUE

RESSOURCES EN SANTÉ MENTALE

Programme d'aide en santé étudiante
UN SERVICE-CONSEIL CONFIDENTIEL DISPONIBLE 24 HEURES, 7 JOURS SUR 7,
PARTOUT EN AMÉRIQUE DU NORD. VISITEZ WWW.ASEQ.CA POUR TOUS LES DÉTAILS.
1 833 202-4570

Fourni par Aspiria

* L'ASEQ et les assureurs ne se portent pas garants et n'assument aucune responsabilité quant à l'utilisation de leurs services.

DES QUESTIONS ? COMMUNIQUEZ AVEC NOUS



Centre de service aux membres
1200, avenue McGill College, bureau 2200
Montréal (Québec) H3B 4G7
514 789-8772 / 1 866 795-4432
www.aseq.ca

NOTE : le présent document fournit un résumé des garanties. Il ne constitue pas une description complète des couvertures, des restrictions et des exclusions. Veuillez vous rendre au www.aseq.ca pour connaître l'ensemble des conditions et exclusions applicables.

LE RÉGIME LE PLUS POPULAIRE SUR LE CAMPUS

Si vous étudiez à la Faculté de l'éducation permanente de l'Université de Montréal et êtes membre de l'AGEEFEP, vous avez accès à l'un des plus importants services sur le campus : le Régime étudiant de soins de santé et dentaires de l'AGEEFEP. Le Régime offre plusieurs bénéfices non couverts par le régime d'assurance maladie provinciale, tels que les soins de la vue, les soins dentaires et l'assurance voyage. Si vous êtes une étudiante ou un étudiant international, vous avez accès seulement à la portion dentaire du Régime à moins d'être titulaire d'une carte d'assurance maladie provinciale (RAMQ). Visitez le www.aseq.ca pour les détails.

Nous vous invitons à vérifier si vous êtes déjà couverte ou couvert par un autre régime (employeur, parent, conjointe ou conjoint). Si tel est le cas, le Régime étudiant demeure intéressant, car vous pourrez obtenir le remboursement de vos frais admissibles (en partie ou en totalité) via votre second régime.



Desjardins Assurances
C. P. 3950
Lévis (Québec) G6V 8C6
1 866 647-5013
Couvertures santé, vision et dentaire assurées
par Desjardins Assurances
Numéro de contrat : Q1117
Desjardins Assurances désigne Desjardins
Sécurité financière, compagnie d'assurance vie.

Pour déterminer si ces couvertures vous conviennent, visitez www.aseq.ca pour plus de détails ou pour communiquer avec un ou une représentante en assurance.



NOTRE ENGAGEMENT ENVIRONNEMENTAL SUR PAPIER
Contient 100 % de fibres postconsommation.
Certifié Éco-Logo, Procédé sans chlore et
Certifié FSC® recyclé. Fabriqué en utilisant du biogaz.



Société d'assurance-vie Croix Bleue du Canada
C.P. 1046
Winnipeg (Manitoba) R3C 2X7
1 866 601-2583 (sans frais) : Canada/États-Unis
+0 204 775-2583 (frais virés) : autres pays
Couverture voyage administrée par la Croix Bleue.
Numéro de contrat : 97180
La Croix Bleue désigne la Société d'assurance-vie
Croix Bleue du Canada.



Association générale des étudiants
et étudiantes de la Faculté de l'éducation
permanente de l'Université de Montréal



2019-2020

RÉGIME ÉTUDIANT DE SOINS DE SANTÉ ET DENTAIRE DE L'AGEEFEP

En profiter. Pendant qu'on est là.



PROFITEZ D'UNE COUVERTURE SANTÉ & DENTAIRE

RÉGIME SANTÉ



**SANTÉ
PLUS DE 10 000 \$**

Contraceptifs oraux
Antidépresseurs
Vaccins
Psychologie

Physiothérapie
Chiropratique
Ambulance
Et plus encore!



**VISION
PLUS DE 450 \$**

Examen de la vue
Lunettes et lentilles cornéennes
Bris accidentel de lunettes
Correction de la vue au laser

RÉGIME VOYAGE



**VOYAGE
JUSQU'À 5 000 000 \$**

120 jours par voyage, jusqu'à 5 000 000 \$ à vie, assurance annulation et interruption en cas d'urgence médicale

PROGRAMME DE PROTECTION JURIDIQUE*



Une ligne d'assistance sans frais pour toute question juridique : **1 855 535-3208**

De plus, une avocate ou un avocat prendra en charge les procédures reliées aux domaines du droit suivants :

Logement
Travail
Académique
Médiation civile entre particuliers
Droits de la personne
Accompagnement aux petites créances

* Inclus dans le régime dentaire

POUR UNE DESCRIPTION COMPLÈTE DE LA COUVERTURE ET L'OBTENTION DE VOTRE NUMÉRO DE CERTIFICAT, VISITEZ WWW.ASEQ.CA

RÉGIME DENTAIRE



**DENTAIRE
JUSQU'À 1 000 \$**

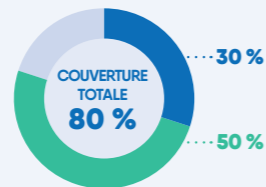
Examens
Nettoyages
Plombages

Extractions de dents de sagesse
Et plus encore !

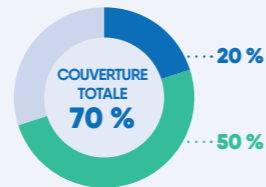
- Portion couverte
- Rabais du Réseau dentaire de l'ASEQ

SERVICES DE PRÉVENTION

- Examens
- Nettoyages

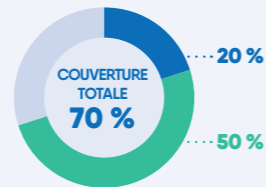


EXTRACTIONS DE DENTS INCLUSES



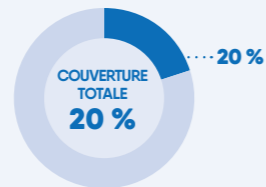
SERVICES DE BASE

- Restaurations mineures (plombages)
- Chirurgies buccales
- Endodontie (traitement de canal)
- Parodontie (traitement des gencives)



RESTAURATIONS MAJEURES

- Couronnes
- Ponts

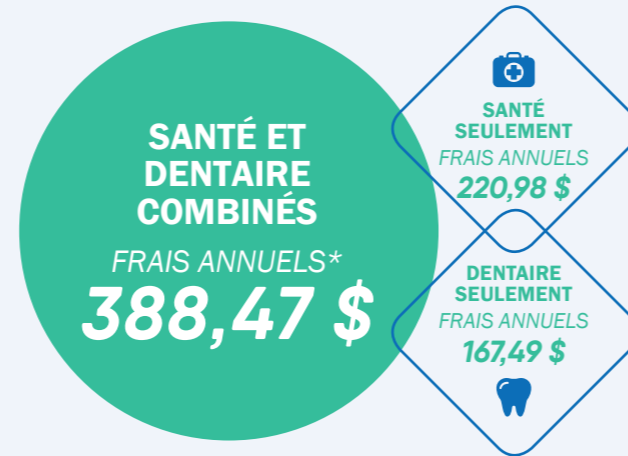


QU'ATTENDEZ-VOUS ?

TIREZ LE MEILLEUR DE VOTRE COUVERTURE !

À UN PRIX EXCEPTIONNEL

VOYEZ PAR VOUS-MÊME !



FRAIS AUTOMNE
129,49 \$

SANTÉ SEULEMENT
73,66 \$

DENTAIRE SEULEMENT
55,83 \$

FRAIS HIVER
258,98 \$

SANTÉ SEULEMENT
147,32 \$

DENTAIRE SEULEMENT
111,66 \$

* Il s'agit d'un Régime annuel. Les étudiantes et étudiants seront donc inscrits pour un an. Si vous débutez vos études à l'hiver, vous pourrez faire une demande de retrait et de changement de couverture à cette session.



COUVERTURE ANNUELLE

FACTURATION AUTOMNE 2019
(Septembre-Décembre)
129,49 \$

FACTURATION HIVER 2020
(Janvier-Août)
258,98 \$

TOUTE LA FAMILLE EN PROFITE

Étendez votre couverture à vos proches !

Vous pouvez inscrire les membres de votre famille (conjointe ou conjoint et enfants) en payant des frais supplémentaires aussi avantageux que les vôtres. Les conjointes et conjoints de même sexe ou de fait sont admissibles. Visitez www.aseq.ca pour compléter votre inscription familiale en ligne.

+1 AJOUTEZ UNE PERSONNE À CHARGE POUR **388,47 \$** POUR UNE COUVERTURE ANNUELLE*

∞ AJOUTEZ UN NOMBRE ILLIMITÉ DE PERSONNES À CHARGE POUR **776,94 \$** POUR UNE COUVERTURE ANNUELLE*

* Si vous débutez vos études à l'hiver, les frais d'inscription familiale pour une couverture valide du 1^{er} janvier au 31 août 2020 sont disponibles sur www.aseq.ca.

AVEC TOUTE LA FLEXIBILITÉ SOUHAITÉE

RÉCLAMATIONS ET REMBOURSEMENTS RAPIDES

5 étapes faciles et sécuritaires

- 1 CRÉATION D'UN PROFIL
- 2 PRISE EN PHOTO DU REÇU
- 3 ENVOI À L'ASSUREUR VIA L'APPLICATION
- 4 DEMANDES TRAITÉES PROMPTEMENT
- 5 REMBOURSEMENT PAR DÉPÔT DIRECT



TÉLÉCHARGEZ L'APPLICATION
Recherchez ASEQ mobile pour télécharger maintenant !

Télécharger dans l'App Store

DISPONIBLE SUR Google Play

Des formulaires de réclamation sont aussi disponibles en ligne sur www.aseq.ca.

LES PÉRIODES DE RETRAIT ET DE CHANGEMENT DE COUVERTURE

- ▶ Session d'automne : **1^{er} AU 30 SEPTEMBRE 2019**
- ▶ Session d'hiver (si vous débutez vos études) : **2 AU 31 JANVIER 2020**

Le régime est une cotisation automatique non obligatoire (CANO).

Tout retrait ou modification de couverture peut être complété en ligne sur www.aseq.ca. Vous aurez le choix entre un retrait annuel ou permanent.

APPRENEZ-EN PLUS SUR
WWW.ASEQ.CA